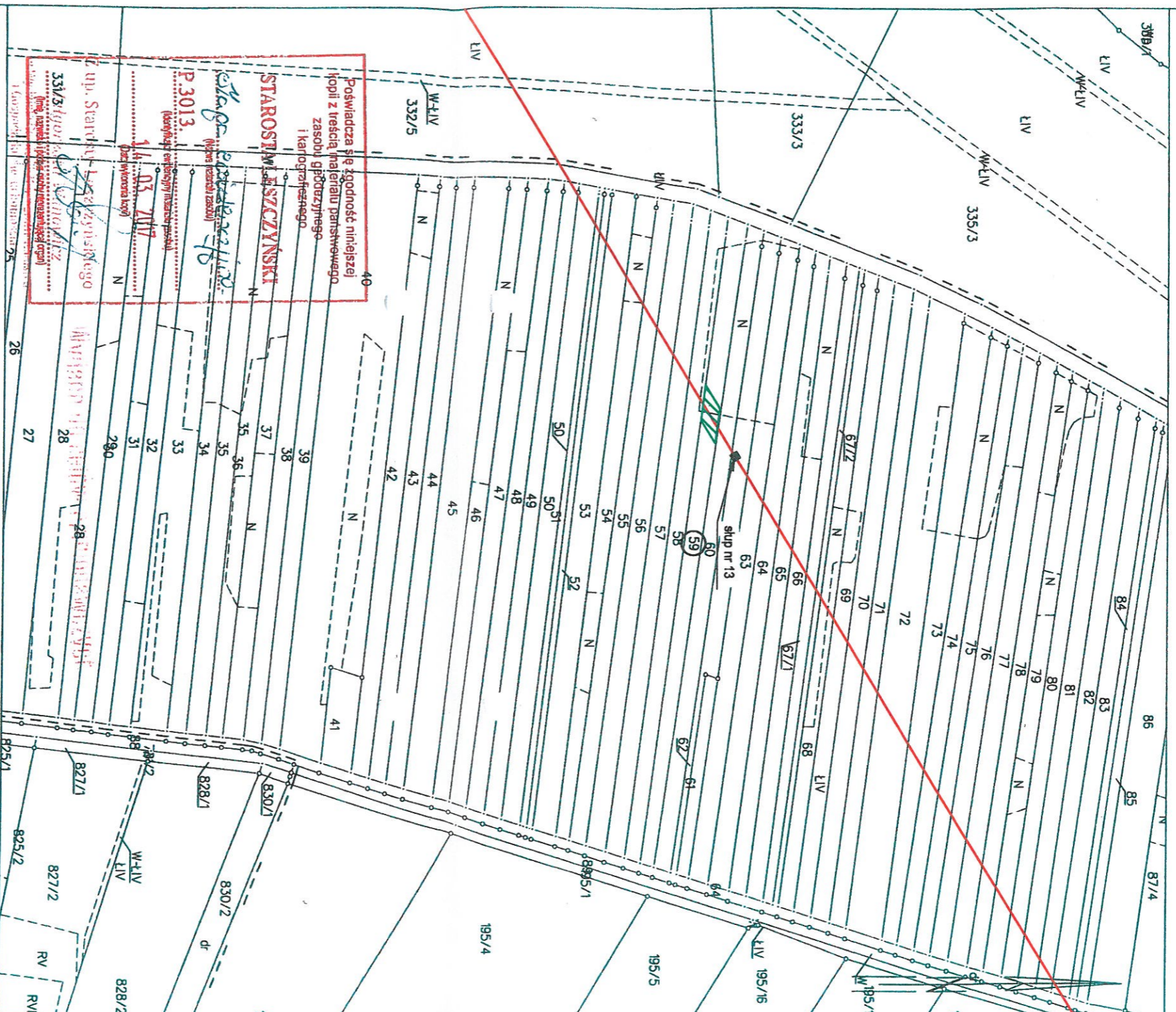



Województwo: wielkopolskie  
 Powiat: leszczyński  
 Jednostka ewidencyjna: 301303\_5, Osieczna - Obszar Wiejski  
 Obręb: 0015, Wojnowice  
 Kopia Mapy Ewidencyjnej  
 SKALA 1:2000



Leszno dn. 2017-03-14  
 Sporządził(a) wydruk: Małgorzata Warowicz

Repertorium A :	Gmina: Osieczna	Skala mapy: 1:2000
Numer działki: 59	Powierzchnia działki: 0.18 ha	
Obręb: 0015 Wojnowice	Powierzchnia ograniczonego użytkowania: 96.10 m <sup>2</sup>	

- Legenda:
- linia 110 kV Leszno Gronowo - Śrem Helenki - Śrem HCP
  - istniejący słup linii 110 kV
  - powierzchnia ograniczonego użytkowania
  - granice ograniczonego użytkowania
  - 22 numer przedmiotowej działki

 <p><b>PBE ELBUD POZNAŃ SA</b>          ul. Zakładowa 10  <b>ELBUD SA</b> 62-064 Plewiska K/Poznanania</p>	<p>mgr inż. Jarosław Borowski</p> <p>Uprawnienia budowlane do projektowania          bez ograniczeń w specjalności: instalacje,          sieci i urządzenia elektryczne i elektroenergetyczne          nr ewid. 548/PW/94</p>
<p>Linia 110kV Leszno Gronowo-Śrem          Helenki - Śrem HCP</p>	<p>Opracował 05.2013</p>