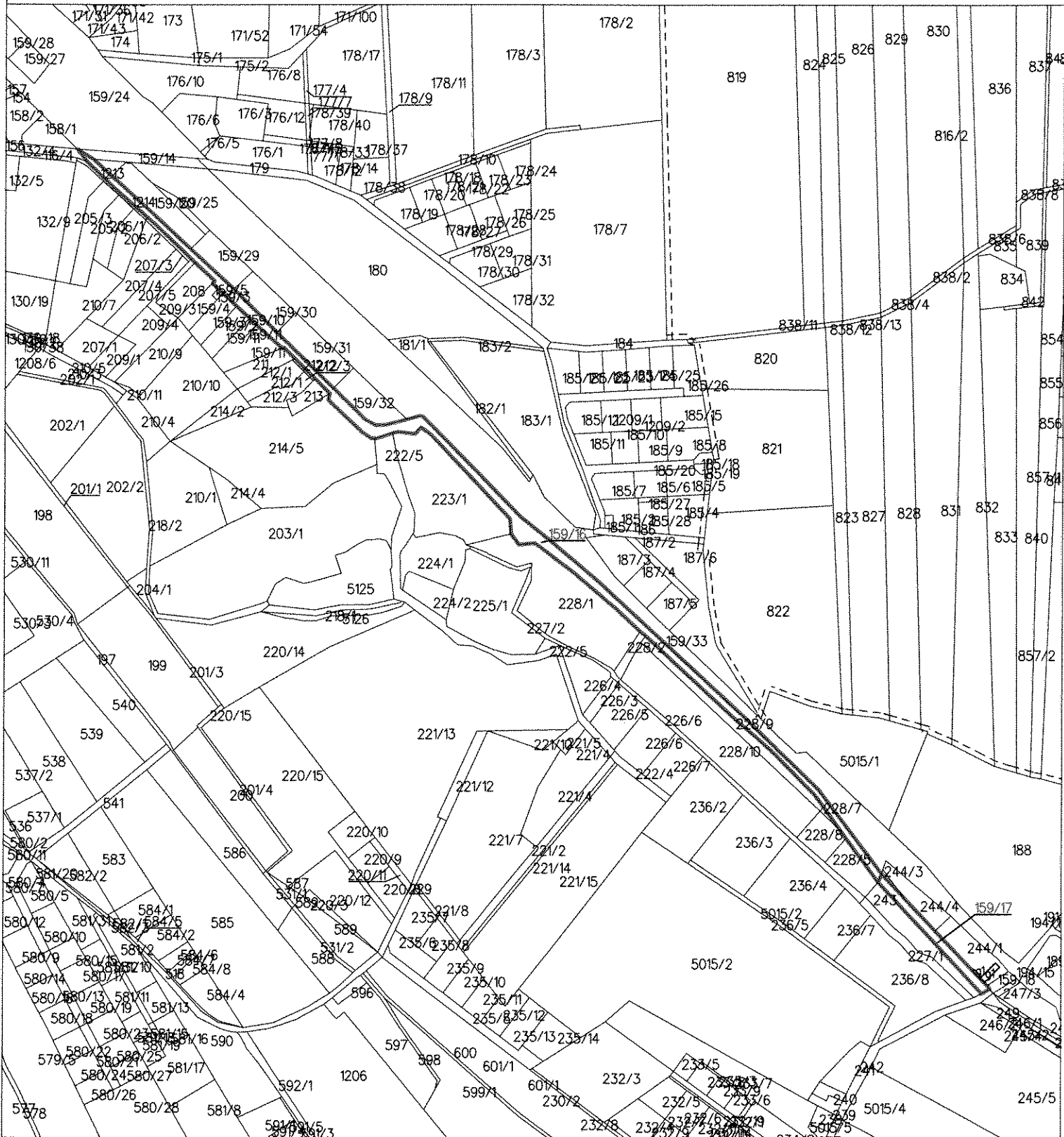


Województwo: wielkopolskie
Powiat: leszczyński
Jednostka ewidencyjna: Włoszakowice
Obręb: Włoszakowice, dz. 159/16, 159/17

Załącznik nr 2
do zarządzenia nr 3 / 2022
Starosty Leszczyńskiego
z dnia 2 lutego 2022 r.

MAPA DO CELÓW INFORMACYJNYCH
SKALA 1:5000



STAROSTA
[Signature]
Jarosław Wawrzyniak