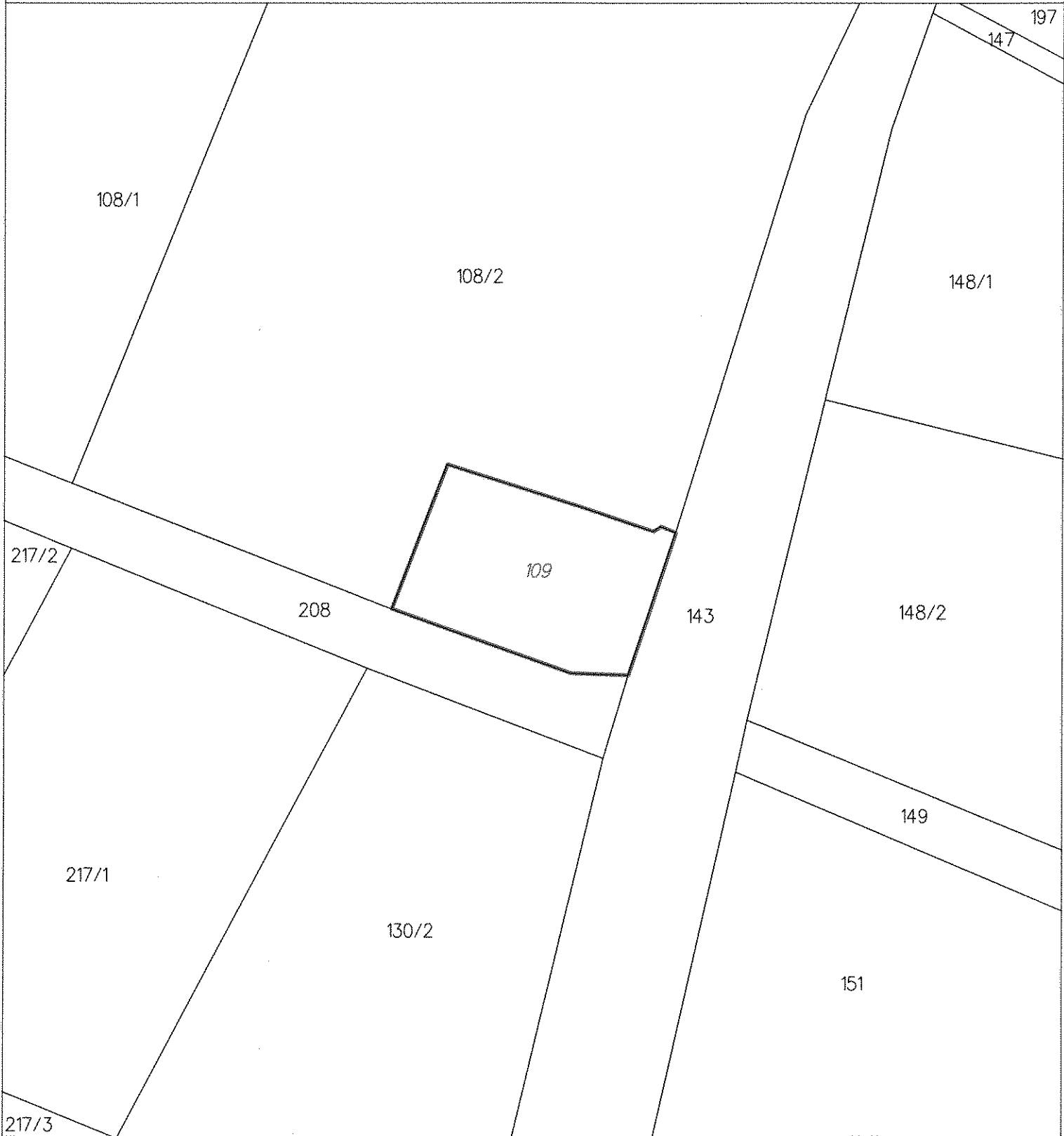


Województwo: wielkopolskie  
Powiat: leszczyński  
Jednostka ewidencyjna: Święciechowa  
Obręb: Piotrowice, dz. 109

Załącznik *M 2*  
do zarządzenia nr *4 / 2022*  
Starosty Leszczyńskiego  
z dnia *2 lutego 2022 r.*

MAPA DO CELÓW INFORMACYJNYCH  
SKALA 1:500



STAROSTA

*Jarosław Wórczyński*  
Jarosław Wórczyński