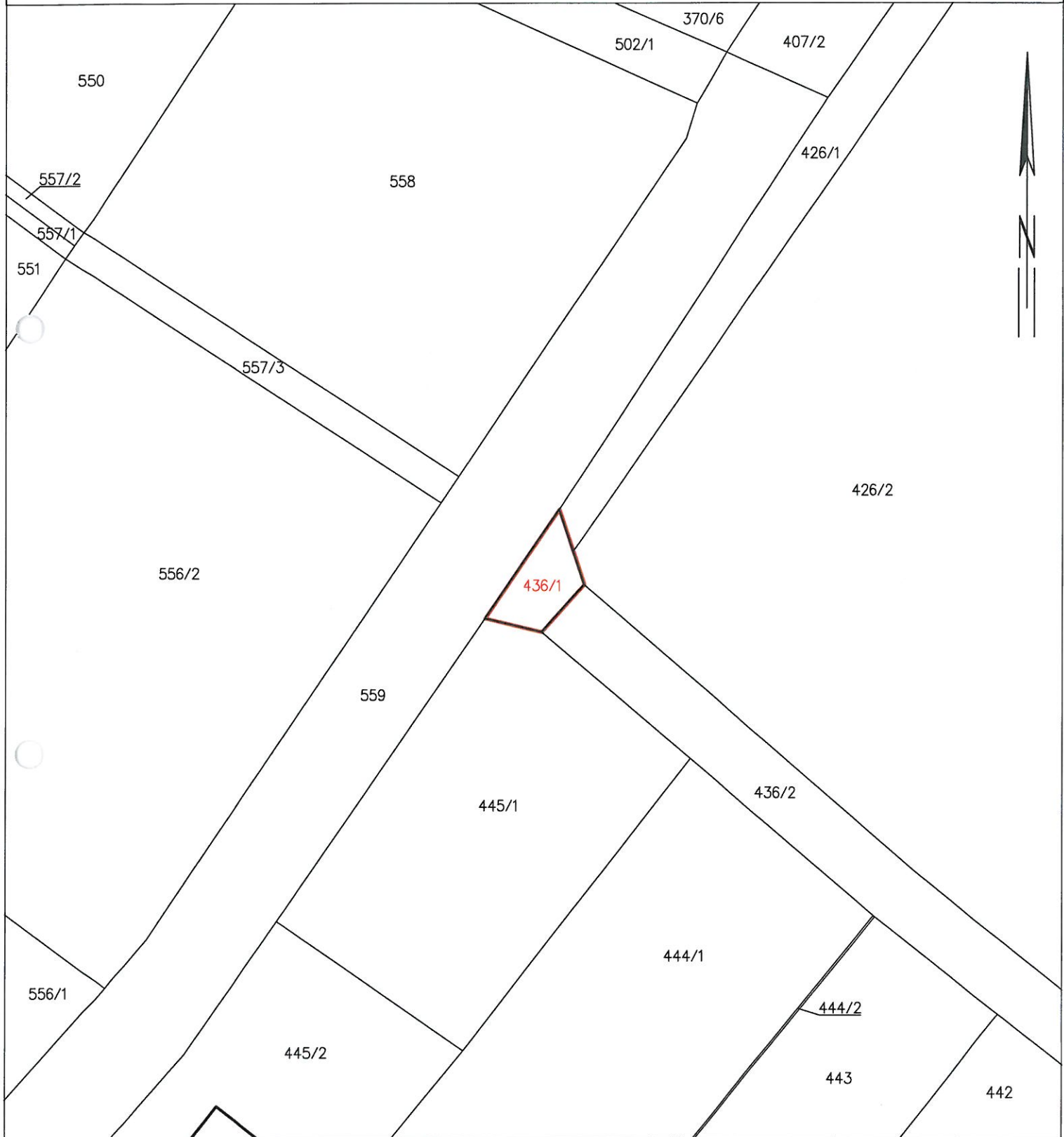


Województwo: wielkopolskie
Powiat: leszczyński
Jednostka ewidencyjna: Włoszakowice
Obręb: Bukówiec Górny, dz. 436/1

Załącznik nr 1
do Uchwały nr 518 /2023
Zarządu Powiatu Leszczyńskiego
z dnia 12 lipca 2023 r.

MAPA DO CELÓW INFORMACYJNYCH
SKALA 1:500



Województwo: wielkopolskie

Powiat: leszczyński

Jednostka ewidencyjna: Włoszakowice

Obręb: Bukowiec Górny, dz. 501/5, 503/1, 704/5, 703/1, 704/6

Załącznik nr 2

do Uchwały nr 518 / 2023

Zarządu Powiatu Leszczyńskiego

z dnia 12 lipca 2023 r.

MAPA DO CELÓW INFORMACYJNYCH SKALA 1:1000



Województwo: wielkopolskie

Powiat: leszczyński

Jednostka ewidencyjna: Włoszakowice

Obręb: Bukówiec Górny, dz. 599/7, 1103/6, 1103/18, 1104/1

Załącznik nr 3

do Uchwały nr 518 / 2023

Zarządu Powiatu Leszczyńskiego

z dnia 12 lipca 2023 r.

MAPA DO CELÓW INFORMACYJNYCH SKALA 1:1000



Województwo: wielkopolskie

Powiat: leszczyński

Jednostka ewidencyjna: Włoszakowice

Obręb: Bukówiec Górny, dz. 796/5, 808/6

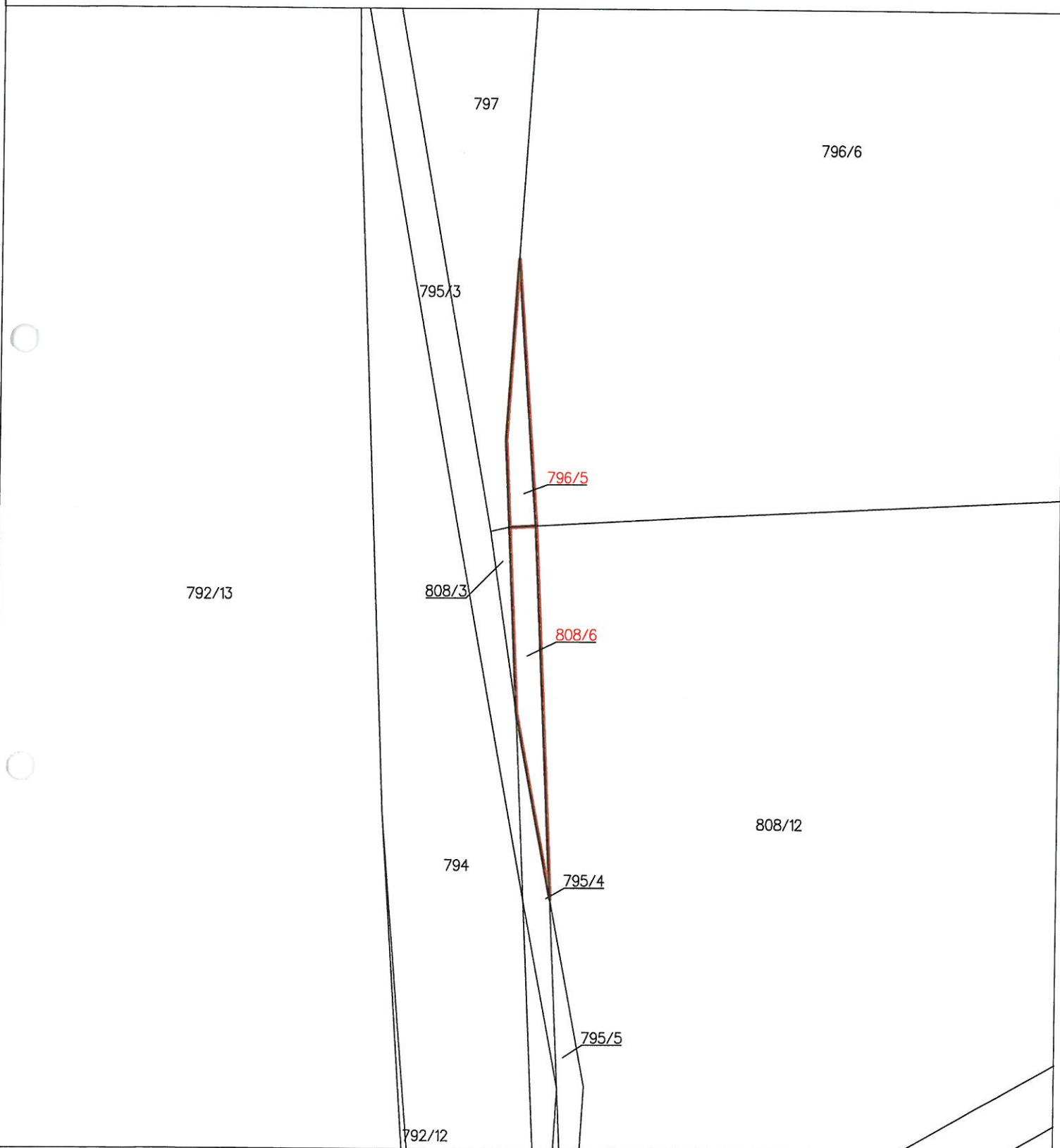
Załącznik nr 4

do Uchwały nr 518/2023

Zarządu Powiatu Leszczyńskiego

z dnia 12 lipca 2023 r.

MAPA EWIDENCYJNA
SKALA 1:500



Województwo: wielkopolskie

Powiat: leszczyński

Jednostka ewidencyjna: Włoszakowice

Obręb: Grotniki, dz. 571/1

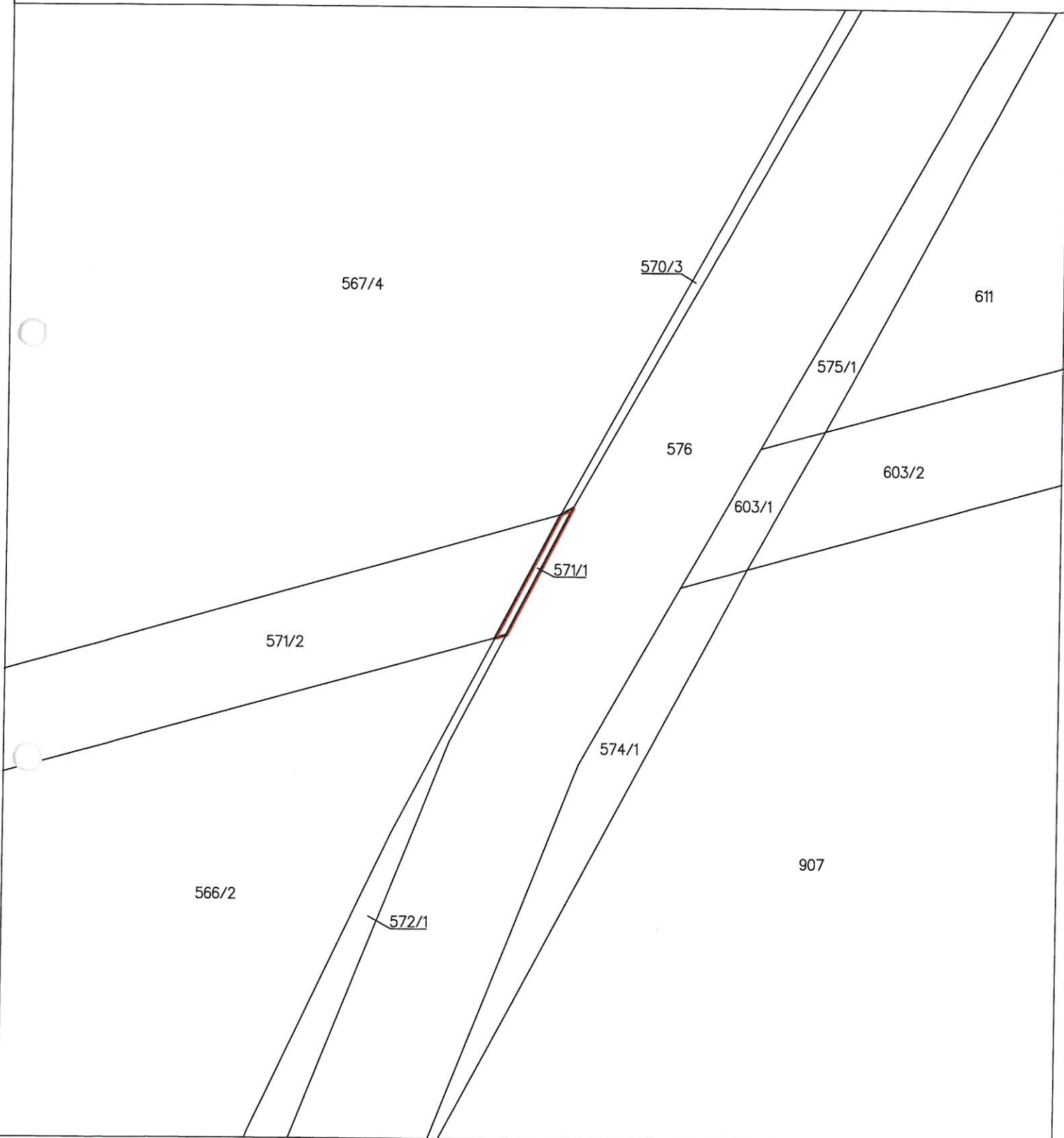
Załącznik nr 5

do Uchwały nr 518/2023

Zarządu Powiatu Leszczyńskiego

z dnia 12 lipca 2023 r.

MAPA DO CELÓW INFORMACYJNYCH
SKALA 1:500



Województwo: wielkopolskie

Powiat: leszczyński

Jednostka ewidencyjna: Włoszakowice

Obręb: Grotniki, dz. 573/1, 624/1

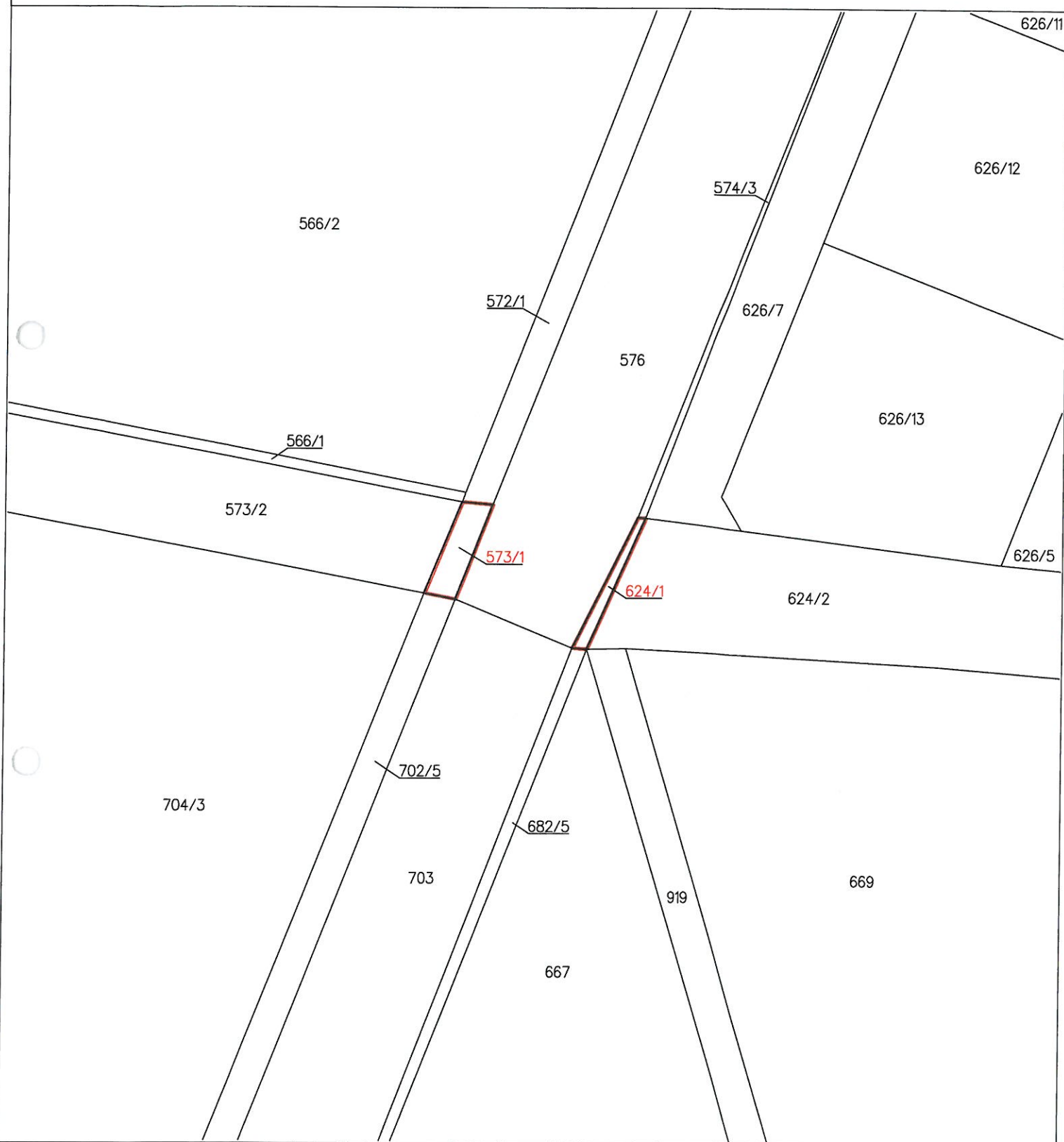
Załącznik nr 6

do Uchwały nr 518/2023

Zarządu Powiatu Leszczyńskiego

z dnia 12 lipca 2023 r.

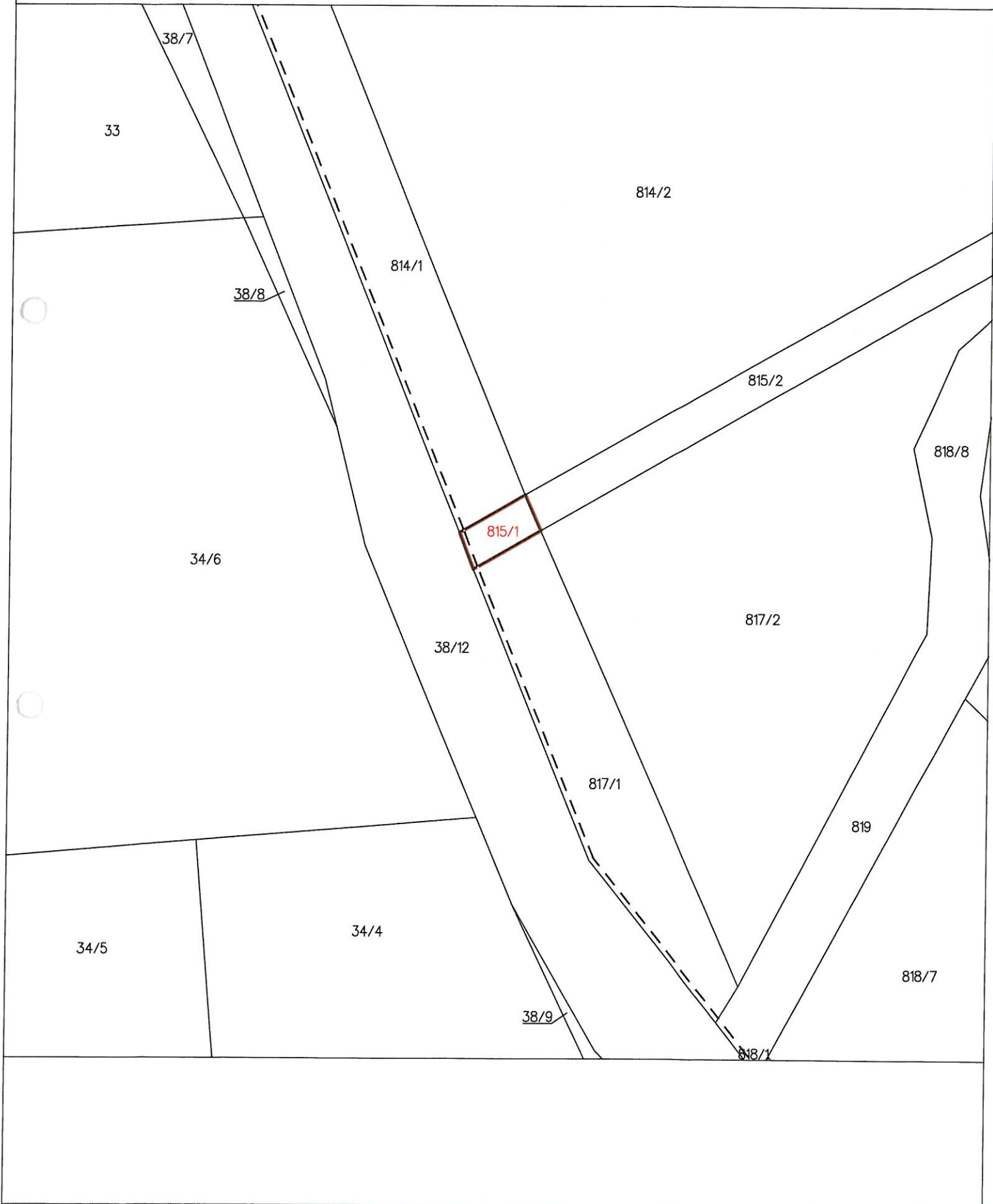
MAPA DO CELÓW INFORMACYJNYCH
SKALA 1:500



Województwo: wielkopolskie
Powiat: leszczyński
Jednostka ewidencyjna: Włoszakowice
Obręb: Grotniki, dz. 815/1

Załącznik nr 7
do Uchwały nr 518 / 2023
Zarządu Powiatu Leszczyńskiego
z dnia 12 lipca 2023 r.

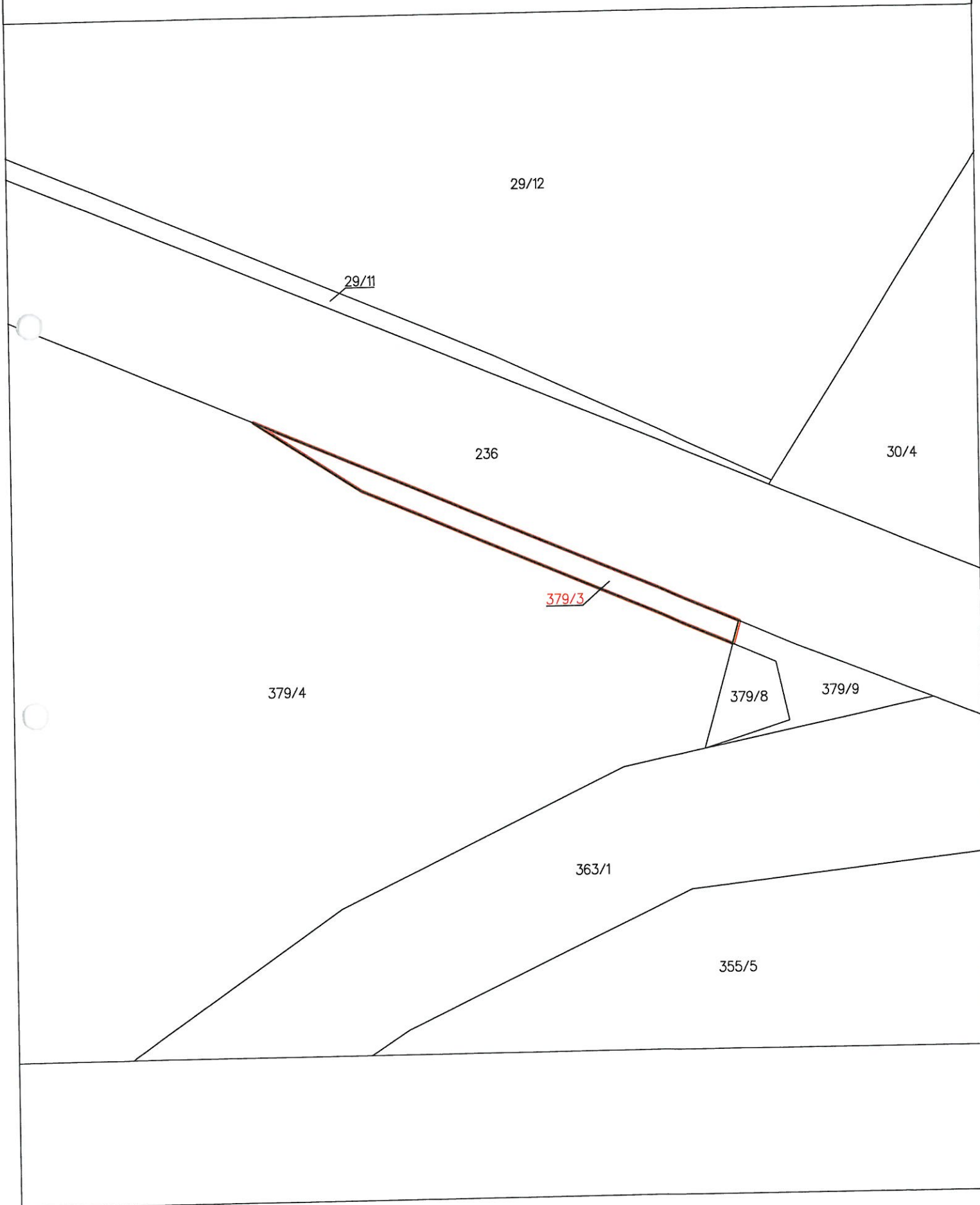
MAPA DO CELÓW INFORMACYJNYCH
SKALA 1:500



Województwo: wielkopolskie
Powiat: leszczyński
Jednostka ewidencyjna: Włoszakowice
Obręb: Jezierzycy Kościelne, dz. 379/3

Załącznik nr 8
do Uchwały nr 518/2023
Zarządu Powiatu Leszczyńskiego
z dnia 12 lipca 2023 r.

MAPA DO CELÓW INFORMACYJNYCH
SKALA 1:500



Województwo: wielkopolskie

Powiat: leszczyński

Jednostka ewidencyjna: Włoszakowice

Obręb: Krzycko Wielkie, dz. 13/7, 13/9, 226/1, 160/12

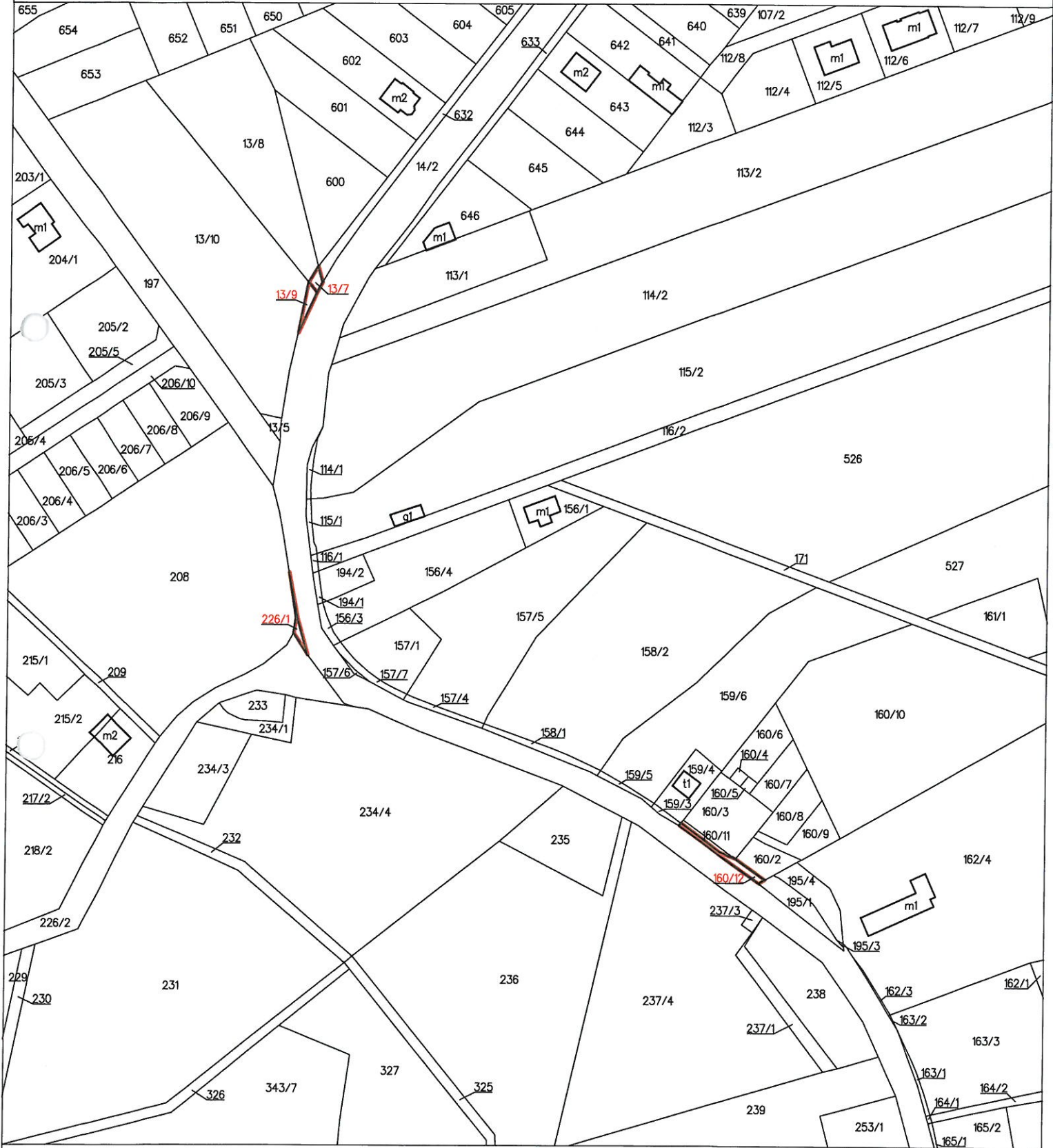
Załącznik nr 9

do Uchwały nr 518/2023

Zarządu Powiatu Leszczyńskiego

z dnia 12 lipca 2023 r.

MAPA DO CELÓW INFORMACYJNYCH
SKALA 1:2000



Województwo: wielkopolskie

Powiat: leszczyński

Jednostka ewidencyjna: Włoszakowice

Obręb: Krzycko Wielkie, dz. 383/5, 193/12, 193/10, 421/5, 423/22, 423/16, 350/1, 353/1

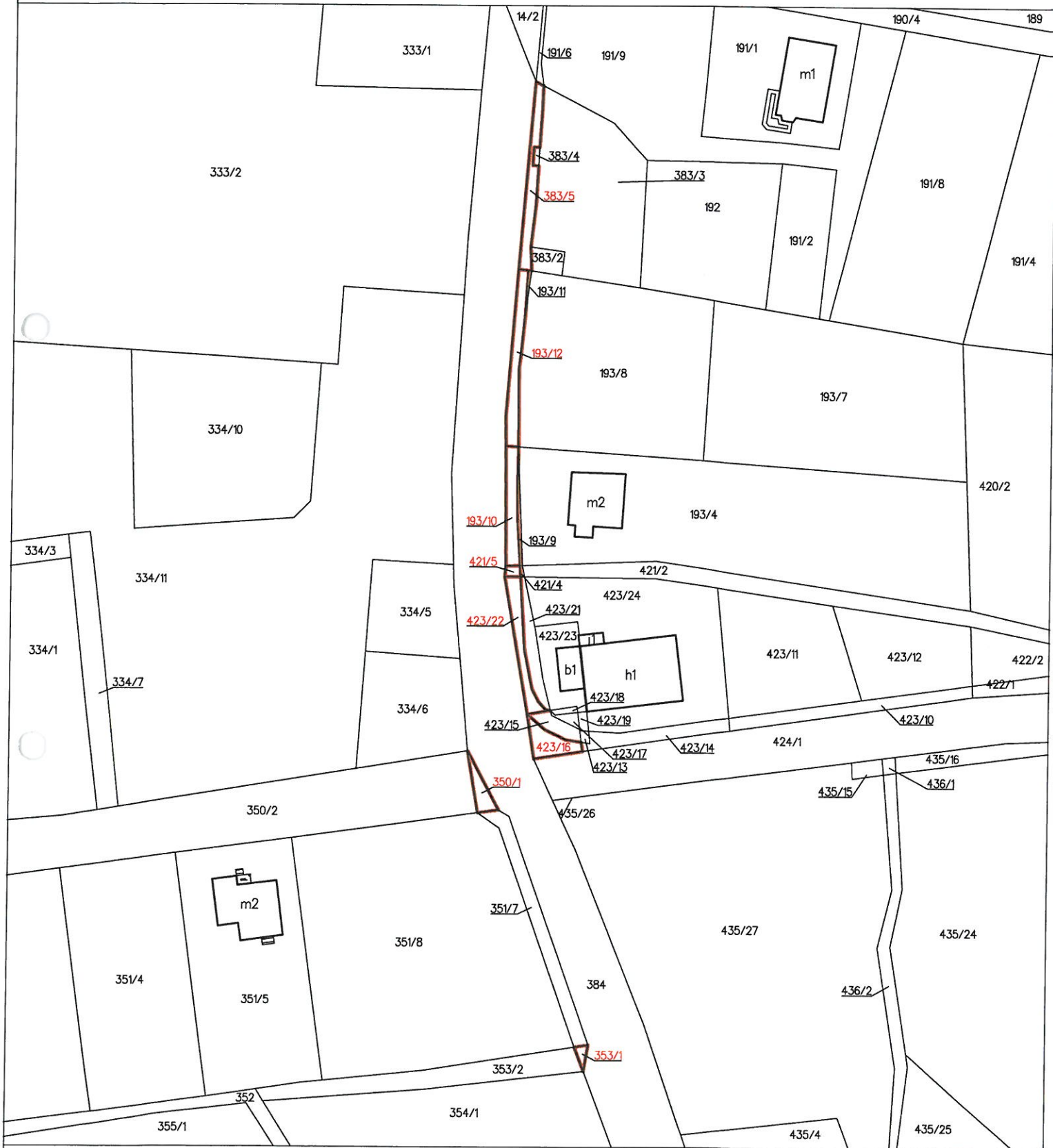
Załącznik nr 10

do Uchwały nr 518/2023

Zarządu Powiatu Leszczyńskiego

z dnia 12 lipca 2023 r.

MAPA DO CELÓW INFORMACYJNYCH SKALA 1:1000



Województwo: wielkopolskie

Powiat: leszczyński

Jednostka ewidencyjna: Włoszakowice

Obręb: Sądzia, dz. 125/17

Załącznik nr 11

do Uchwały nr 518/2023

Zarządu Powiatu Leszczyńskiego

z dnia 12 lipca 2023 r.

MAPA DO CELÓW INFORMACYJNYCH SKALA 1:2000



Województwo: wielkopolskie
Powiat: leszczyński
Jednostka ewidencyjna: Włoszakowice
Obręb: Włoszakowice, dz. 660/6

Załącznik nr 12
do Uchwały nr 518/2023
Zarządu Powiatu Leszczyńskiego
z dnia 12 lipca 2023 r.

MAPA DO CELÓW INFORMACYJNYCH
SKALA 1:500

