

Zarządzenie nr 4../2018
Starosty Leszczyńskiego
z dnia 26 stycznia 2018 roku

w sprawie wykazania do sprzedaży, w drodze przetargu ustnego ograniczonego, stanowiącej własność Skarbu Państwa nieruchomości położonej w obrębie Tarnowa Łąka.

Na podstawie art. 11 ust. 1, art. 13 ust. 1, art. 23 ust. 1 pkt 7, art. 28 ust. 1, art. 35 ust. 1 i 2 oraz art. 37 ust. 1 i art. 40 ust. 1 pkt 2 i ust. 2a ustawy z dnia 21 sierpnia 1997 r. o gospodarce nieruchomościami (Dz. U. z 2018 r. poz. 121 ze zm.), art. 2 pkt 1, art. 2a, art. 6 i art. 7 ustawy z dnia 11 kwietnia 2003 roku o kształtowaniu ustroju rolnego (Dz. U. z 2017 r. poz. 2196 ze zm.) oraz zarządzenia nr 660/17 Wojewody Wielkopolskiego z dnia 22 grudnia 2017 roku w sprawie sprzedaży, w drodze przetargu ustnego ograniczonego, stanowiącej własność Skarbu Państwa nieruchomości położonej w Tarnowej Łące, gmina Rydzyna zarządzam, co następuje:

§1. Wykazać do sprzedaży w drodze przetargu ustnego ograniczonego nieruchomość stanowiącą własność Skarbu Państwa położoną w obrębie Tarnowa Łąka, gmina Rydzyna, oznaczoną na arkuszu mapy 9: działką ewidencyjną nr 590/2 o pow. 0,5000 ha, zapisaną w księdze wieczystej nr PO1L/00001121/1, prowadzonej przez Sąd Rejonowy w Lesznie, VI Wydział Ksiąg Wieczystych.

§2. Ze względu na przeznaczenie wyżej opisanej nieruchomości w planie na cele rolne i powierzchnię przekraczającą 0,3 ha o jej sprzedaż mogą ubiegać się osoby spełniające warunki nabycia nieruchomości rolnych, przewidziane w ustawie o kształtowaniu ustroju rolnego.

§3. Ze względu na brak dostępu nieruchomości opisanej w §1 do drogi publicznej, przetarg będzie ograniczony do osób będących właścicielami nieruchomości sąsiednich, przylegających do w/w działki gruntu.

§4.1. Sprzedaż w drodze przetargu ustnego ograniczonego nastąpi na warunkach określonych w wykazie nieruchomości, stanowiącym załącznik nr 1 do niniejszego zarządzenia.

2. Wykaz nieruchomości podlega wywieszeniu na okres 21 dni na tablicy ogłoszeń:

- 1) w siedzibie Starostwa Powiatowego w Lesznie, Pl. Kościuszki 4b,
 - 2) w Wydziale Geodezji, Kartografii, Katastru i Gospodarki Nieruchomościami Starostwa Powiatowego w Lesznie przy al. Jana Pawła II 23,
- z równoczesnym zamieszczeniem wykazu na stronie internetowej i w Biuletynie Informacji Publicznej Starostwa Powiatowego w Lesznie i podaniem informacji o wywieszeniu wykazu do publicznej wiadomości poprzez ogłoszenie w siedzibie Urzędu Miasta i Gminy Rydzyna i w prasie lokalnej oraz przekazaniem wykazu Wojewodzie Wielkopolskiemu, w celu jego zamieszczenia na stronie podmiotowej wojewody w Biuletynie Informacji Publicznej przez okres 21 dni.

§5. Szczegółowe położenie i oznaczenie gruntu, o którym mowa w §1 określa załącznik nr 2 do niniejszego zarządzenia.

§6. Wykonanie zarządzenia powierzam Naczelnikowi Wydziału Geodezji, Kartografii, Katastru i Gospodarki Nieruchomościami.

§7. Zarządzenie wchodzi w życie z dniem 31 stycznia 2018 roku.

STAROSTA


Jarosław Wawrzyniak

GŁÓWNY SPECJALISTA

Justyna Matecka

Naczelnik Wydziału

Małgorzata Łukaszevska

Radca Przewodny

mgr Maciej Churas



STAROSTA LESZCZYŃSKI

(pieczęć jednostki)

Starosta Leszczyński

działając na podstawie art. 35 ustawy z dnia 21 sierpnia 1997 r. o gospodarce nieruchomościami
(Dz. U. z 2018 r. poz. 121 ze zm.) przekazuje do publicznej wiadomości

Wykaz nieruchomości Skarbu Państwa przeznaczonych do sprzedaży

Miejscowość (obręb ewidencyjny)	Adres nieruchomości	Nr działki	Powierzchnia działki	Nr księgi wieczystej	Cena sprzedaży
Tarnowa Łąka obręb: 0013 – Tarnowa Łąka	-	590/2	0,5000 ha	PO1L/00001121/1	112.000,00 zł + podatek VAT (23%)

Przeznaczenie nieruchomości

Zgodnie z miejscowym planem zagospodarowania przestrzennego, zatwierdzonym uchwałą nr XVIII/156/2016 Rady Miejskiej Rydzyny z dnia 29 czerwca 2016 roku działka ewid. nr 590/2 przeznaczona jest pod teren zabudowy zagrodowej w gospodarstwach rolnych, hodowlanych i ogrodniczych – symbol 8RM.

Sposób zagospodarowania nieruchomości

Nieruchomość gruntowa niezabudowana.

Opis nieruchomości

Działka ewid. nr 590/2 położona jest w obrębie Tarnowa Łąka, za linią zabudowy, skupionej wzdłuż głównej ulicy wsi. Nieruchomość od południa i południowego – zachodu sąsiaduje z zabudową wsi, głównie o charakterze zagrodowym. Od południowego – wschodu znajduje się działka zagospodarowana pod boisko sportowe, a od południa mieści się świetlica wiejska. Od północy otaczają ją tereny rolnicze.

Działka o regularnym, wydłużonym, równoległobocznym kształcie. Jej powierzchnia jest stosunkowo płaska, niezabudowana. Północną granicę wyznacza przebieg rowu melioracyjnego. Działka nie dysponuje dostępem do drogi publicznej.

Termin do złożenia wniosku przez osoby, którym przysługuje pierwszeństwo w nabyciu na podstawie art. 34 ust. 1 pkt 1 i pkt 2 ustawy o gospodarce nieruchomościami

6 tygodni od dnia, w którym przedmiotowy wykaz podany został do publicznej wiadomości, tj. od dnia 31 stycznia 2018 roku do dnia 14 marca 2018 roku (włącznie).

Uwagi (ochrona konserwatorska, służebności itp.)

Ze względu na przeznaczenie nieruchomości w planie na cele rolne i powierzchnię przekraczającą 0,3 ha o jej sprzedaż będą mogły ubiegać się osoby spełniające warunki nabycia nieruchomości rolnych, przewidziane w ustawie o kształtowaniu ustroju rolnego.

Ze względu na brak dostępu nieruchomości do drogi publicznej, przetarg będzie ograniczony do osób będących właścicielami nieruchomości sąsiednich, przylegających do w/w działki gruntu.



Jarosław Wawrzyniak

.....
(pieczęć i podpis osoby upoważnionej)

Osoba wyznaczona do kontaktu
Justyna Matecka
nr telefonu: 65 529 68 44

Województwo: wielkopolskie

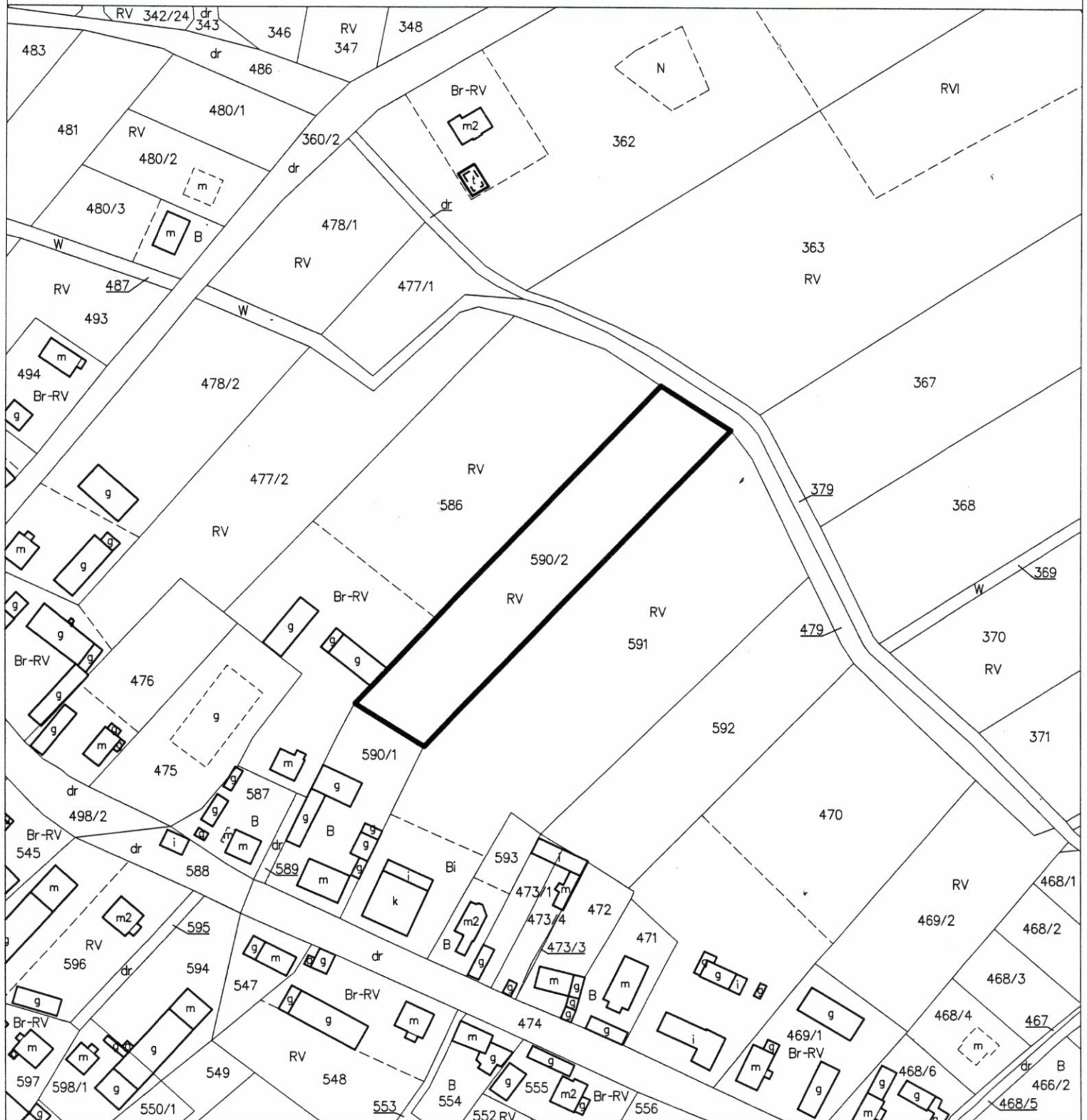
Powiat: leszczyński

Jednostka ewidencyjna: Rydzyna - obszar wiejski

Obręb: Tarnowa Łąka, dz. 590/2

Załącznik nr 2
do zarządzenia nr 4 / 2018
Starosty Leszczyńskiego
z dnia 26 stycznia 2018 r.

KOPIA MAPY EWIDENCYJNEJ
SKALA 1:2000



STAROSTA

Jarosław Wawrzyniak

