

Województwo: wielkopolskie

Powiat: leszczyński

Jednostka ewidencyjna: Włoszakowice

Obręb: Grotniki, dz. 132/76, 132/79, 132/81, 132/83, 132/85

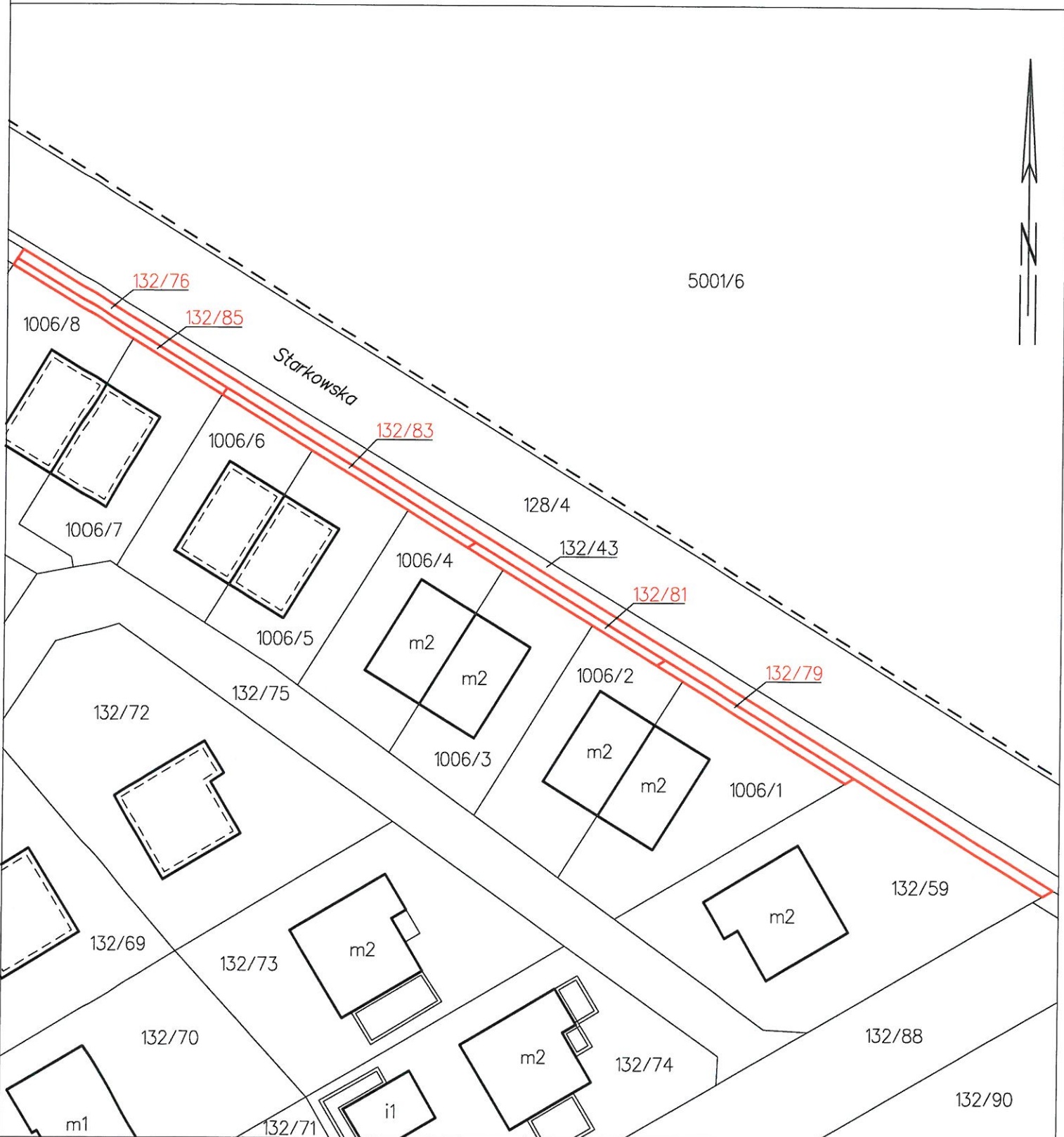
Załącznik nr 2

do Zarządzenia nr 27 / 2022

Starosty Leszczyńskiego

z dnia 2 września 2022 r.

MAPA DO CELÓW INFORMACYJNYCH
SKALA 1:500



STAROSTA

Jarosław Wawrzyniak