

Województwo: wielkopolskie

Powiat: leszczyński

Jednostka ewidencyjna: Rydzyna - Obszar Wiejski

Obręb: Przybiń, dz. 11/12, 11/13

Załącznik nr 2

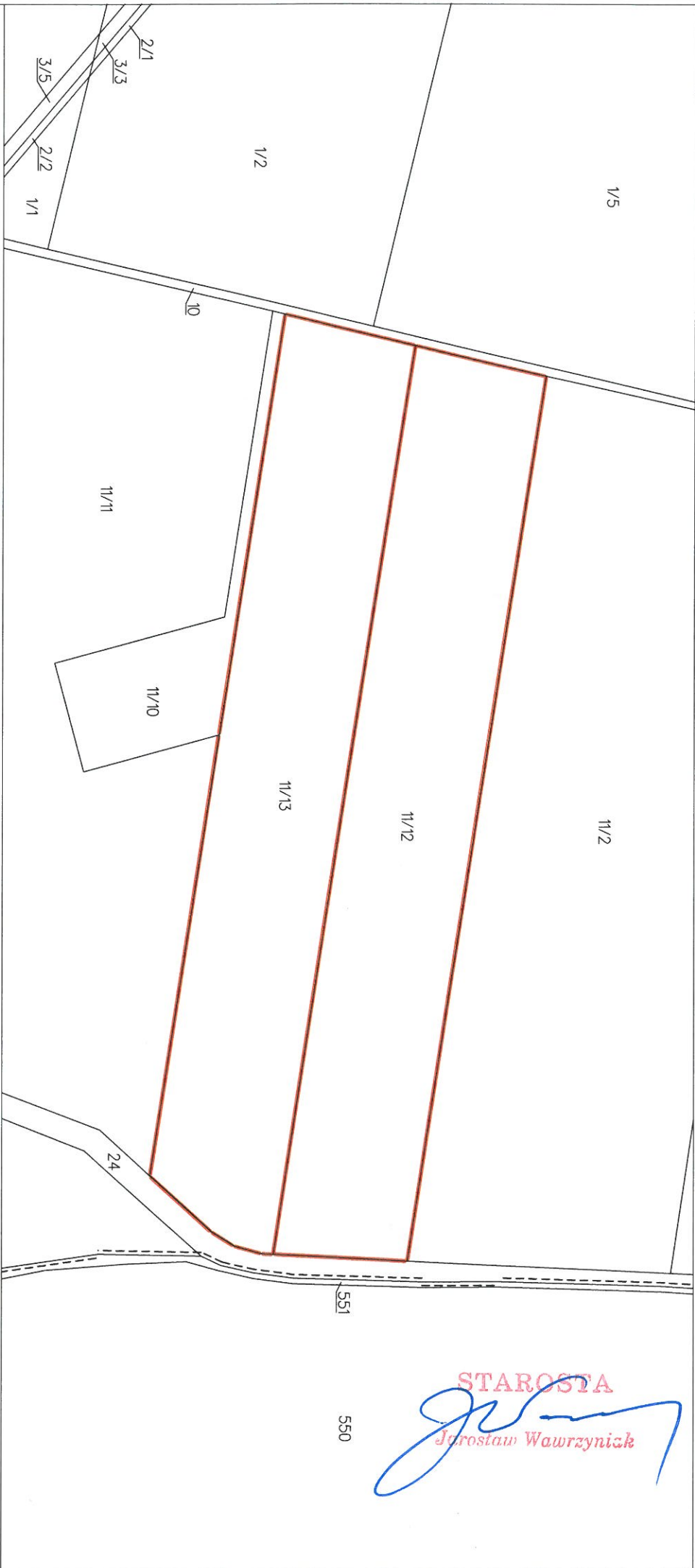
do Zarządzenia nr

21/2024

Starosty Leszczyńskiego

z dnia 24 stycznia 2024 r.

MAPA DO CELÓW INFORMACYJNYCH
SKALA 1:3000



STAROSTA

Jarostaw Wawrzyniak